

Funktion	Anschlussgewinde	Maximaler Durchfluss	Einzelmontage	Serie
5/2, 5/3	G1/8" - G1/4"	1000 NI/Min.	Anschlüsse im Ventilkörper	

**BESONDERHEITEN**

- Das 4-Wege Vorsteuerventil entwickelt hohe Bewegungskräfte in beide Richtungen.
- Rückstellfeder erhältlich.
- Druckausgeglichener Schieberkolben, dementsprechend unabhängiges Verhalten vom Netzdruck, garantiert einen großen Durchfluss.
- Kurzer Hub, großer Durchfluss.
- Minimale Reibung, Schieberkolben mit aufvulkanisierten Dichtungen und reduziertem Reibungskoeffizient.
- Schieberkolben mit Selbstreinigungseffekt.
- Lange Lebensdauer.

**KODIERUNG**

EINDRUCK-SCHIEBERKOLBEN

Anschlussgewinde	Steuerluft	5/2 Einseitige Betätigung	5/2 Beidseitige Betätigung	5/3 Grundstellung geschlossen	5/3 Grundstellung entlüftet	5/3 Grundstellung belüftet
G1/8"	Interne	411A-C0A-XX-XXX-XXX	421A-C0A-XX-XXX-XXX	451A-C0A-XX-XXX-XXX	461A-C0A-XX-XXX-XXX	471A-C0A-XX-XXX-XXX
G1/4"	Interne	411A-D0A-XX-XXX-XXX	421A-D0A-XX-XXX-XXX	451A-D0A-XX-XXX-XXX	461A-D0A-XX-XXX-XXX	471A-D0A-XX-XXX-XXX
G1/8"	Externe	411A-C0B-XX-XXX-XXX	421A-C0B-XX-XXX-XXX	451A-C0B-XX-XXX-XXX	461A-C0B-XX-XXX-XXX	471A-C0B-XX-XXX-XXX
G1/4"	Externe	411A-D0B-XX-XXX-XXX	421A-D0B-XX-XXX-XXX	451A-D0B-XX-XXX-XXX	461A-D0B-XX-XXX-XXX	471A-D0B-XX-XXX-XXX

ZWEIDRUCK-SCHIEBERKOLBEN (INTERNE STEUERLUFT ÜBER ANSCHLUSS 5)

Anschlussgewinde	Steuerluft	5/2 Einseitige Betätigung	5/2 Beidseitige Betätigung
G1/8"	Interne	431A-C0A-XX-XXX-XXX	441A-C0A-XX-XXX-XXX
G1/4"	Interne	431A-D0A-XX-XXX-XXX	441A-D0A-XX-XXX-XXX
G1/8"	Externe	431A-C0B-XX-XXX-XXX	441A-C0B-XX-XXX-XXX
G1/4"	Externe	431A-D0B-XX-XXX-XXX	441A-D0B-XX-XXX-XXX

MAGNETBETÄTIGUNG >

DM-D **XXX-XXX\***

XX	Spannung	X	Kabellänge	X	Handhilfsbetätigung	XX	Elektro-Anschlüsse
JA	110 V~/50Hz	A	45 cm	1	Nicht verriegelbar	KA	DIN Stecker 15x15
JB	220 V~/50Hz	B	60 cm	2	Verriegelbar	KD	DIN Stecker 15x15 mit LED-Anzeige
JC	24 V~/50Hz	J	Stecker			JB	DIN Stecker 28,5x21
FB	24 V=/1,8W					JD	DIN Stecker 28,5x21 mit LED-Anzeige
DA	24 V=/5,4W					BA	Freie Kabelenden
DF	24 V=/12,7W						

MAGNETBETÄTIGUNG >

GM-G **XXX-XXX\*\***

XX	Spannung	X	Kabellänge	X	Handhilfsbetätigung	XX	Elektro-Anschlüsse
DC	24V=/1,8W	A	45 cm	1	Nicht verriegelbar	BA	Freie Kabelenden
DD	24V=/2,5W	B	60 cm	2	Verriegelbar	BT	Freie Kabelenden mit LED- Anzeige
DF	24V=/4,0W	C	90 cm			KA	Mini Stecker
						KT	Mini Stecker mit LED-Anzeige

\* Für weitere Informationen, bitte klicken Sie hier.  
 \*\* Für weitere Informationen, bitte klicken Sie hier.

33  
34  
36  
32  
37  
38  
52  
67  
69  
44  
46  
42  
47  
48P  
48  
400  
92  
93  
ISO 01  
ISO 02  
ISO 1  
ISO 2  
ISO 3



### TECHNISCHE DATEN

<b>Medium:</b>	Luft geölt oder nicht geölt – Neutrale Gas
<b>Druckbereich:</b>	Interne Steuerluft: - 2 Pos.: 1,3 bis 8 bar (mit Rückstellfeder - 2 bis 8 bar)      3 Pos.: 2,3 bis 8 bar Externe Steuerluft: Vakuum bis 8 bar
<b>Steuerluft:</b>	2 Positionen: 1,3 bis 8 bar (mit Rückstellfeder - 2 bis 8 bar)      3 Positionen: 2,3 bis 8 bar
<b>Luft geölt:</b>	Anilinpunkt geeigneter Öle: 80°C - 100°C
<b>Filterung:</b>	40 µ
<b>Temperaturbereich:</b>	Umgebung: -18°C bis +50°C
<b>Nenngröße:</b>	6,2 mm
<b>Durchfluss bei 6 bar (ΔP=1bar):</b>	1000 Nl/min
<b>Magnetspule:</b>	Epoxydharzummantelt - Kabel Klasse A - 100% Einschaltdauer
<b>Nennspannung:</b>	-15% bis +10% Spannungstoleranz
<b>Schutzart:</b>	IP54 (GM Vorsteuerventil) – IP65 (DM Vorsteuerventil) (Elektro-Anschlüsse)
<b>Leistungsaufnahme:</b>	~10,9 VA Anzugsleistung      7,7 VA Halteleistung = 1,8 bis 12,7 W
<b>Schaltzeiten:</b>	24 V=/5,4W      Ein: 7,3 ms      Aus: 5,3 ms
<b>(4W Magnetspule)</b>	110V~/50Hz      Ein: 8-12 ms      Aus: 7-11 ms

Optionen:

- NPTF Anschlussgewinde • NAMUR-Flanschbild erhältlich (Mod. 1080 nach Ventilkodierung hinzufügen)

**411A-COA-XX-XXX-XXX**



Durch **4** ersetzen für Rückstellfeder (einseitige Betätigung)

Durch **8** ersetzen für 3 Positionen, Zweidruck, Grundstellung belüftet

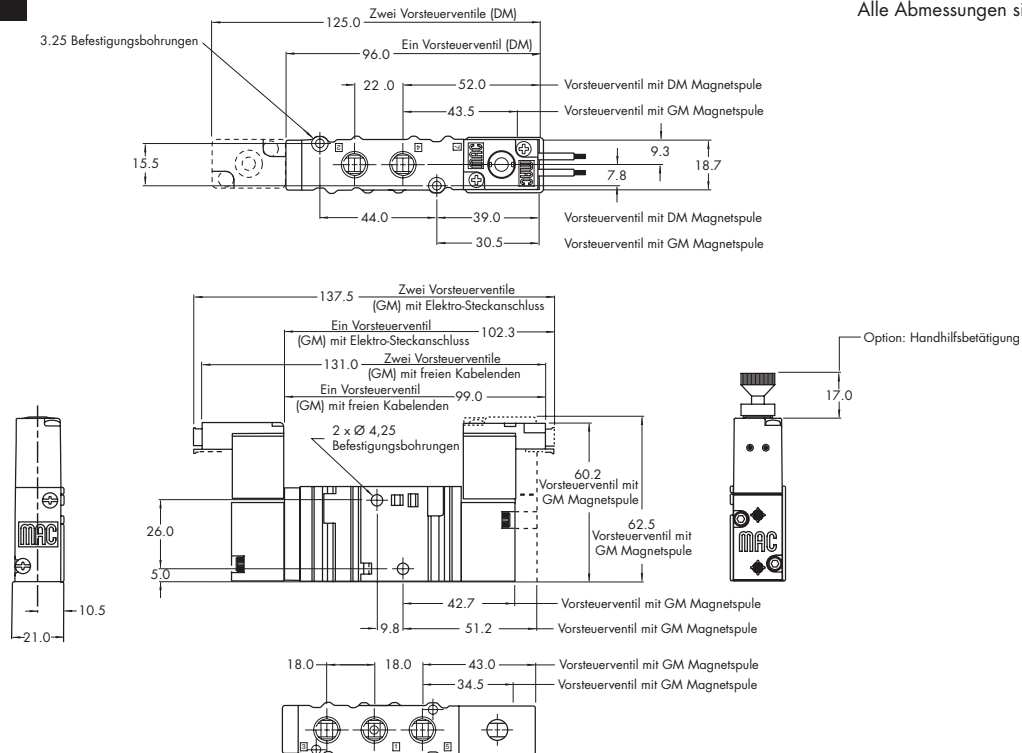
Durch **C** ersetzen für

Ersatzteilen:

- Dichtung zwischen DM Vorsteuerventil und Ventilkörper: 16542 • Zwischenplatte für DM Vorsteuerventil: 24168-01.

### ABMESSUNGEN

Alle Abmessungen sind metrisch



Siehe Vorsichtsmaßnahmen bei der Anwendung, Installation und Wartung von Mac Ventilen

Funktion	Anschlussgewinde	Maximaler Durchfluss	Einzelmontage	Serie
5/2, 5/3	G1/8" - G1/4"	1000 NI/Min.	Auf Einzelgrundplatte	

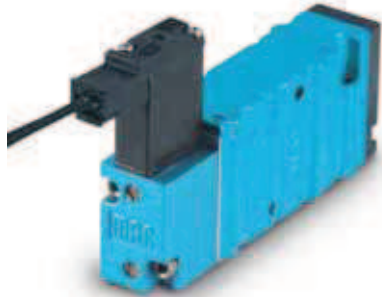
**BESONDERHEITEN**

- Das 4-Wege Vorsteuerventil entwickelt hohe Bewegungskräfte in beide Richtungen.
- Rückstellfeder erhältlich.
- Druckausgeglichener Schieberkolben, dementsprechend unabhängiges Verhalten vom Netzdruck, garantiert einen großen Durchfluss.
- Kurzer Hub, großer Durchfluss.
- Minimale Reibung, Schieberkolben mit aufvulkanisierten Dichtungen und reduziertem Reibungskoeffizient.
- Schieberkolben mit Selbstreinigungseffekt.
- Lange Lebensdauer.

**KODIERUNG**

EINDRUCK-SCHIEBERKOLBEN

Anschlussgewinde	Steuerluft	5/2 Einseitige Betätigung	5/2 Beidseitige Betätigung	5/3 Grundstellung geschlossen	5/3 Grundstellung entlüftet	5/3 Grundstellung belüftet
<b>Ventil ohne Grundplatte</b>	Interne	413A-00A-XX-XXX-XXX	423A-00A-XX-XXX-XXX	453A-00A-XX-XXX-XXX	463A-00A-XX-XXX-XXX	473A-00A-XX-XXX-XXX
	Externe	413A-00D-XX-XXX-XXX	423A-00D-XX-XXX-XXX	453A-00D-XX-XXX-XXX	463A-00D-XX-XXX-XXX	473A-00D-XX-XXX-XXX
<b>G1/8"</b>	Interne	413A-CAA-XX-XXX-XXX	423A-CAA-XX-XXX-XXX	453A-CAA-XX-XXX-XXX	463A-CAA-XX-XXX-XXX	473A-CAA-XX-XXX-XXX
<b>G1/4"</b>		413A-DAA-XX-XXX-XXX	423A-DAA-XX-XXX-XXX	453A-DAA-XX-XXX-XXX	463A-DAA-XX-XXX-XXX	473A-DAA-XX-XXX-XXX
<b>G1/8"</b>	Externe	413A-CAB-XX-XXX-XXX	423A-CAB-XX-XXX-XXX	453A-CAB-XX-XXX-XXX	463A-CAB-XX-XXX-XXX	473A-CAB-XX-XXX-XXX
<b>G1/4"</b>		413A-DAB-XX-XXX-XXX	423A-DAB-XX-XXX-XXX	453A-DAB-XX-XXX-XXX	463A-DAB-XX-XXX-XXX	473A-DAB-XX-XXX-XXX



33  
34  
36  
32  
37  
38  
52  
67  
69  
44  
46  
42  
47  
48P

ZWEIDRUCK-SCHIEBERKOLBEN (INTERNE STEUERLUFT ÜBER ANSCHLUSS 5)

Anschlussgewinde	Steuerluft	5/2 Einseitige Betätigung	5/2 Beidseitige Betätigung
<b>Ventil ohne Grundplatte</b>	Interne	433A-00A-XX-XXX-XXX	443A-00A-XX-XXX-XXX
	Externe	433A-00D-XX-XXX-XXX	443A-00D-XX-XXX-XXX
<b>G1/8"</b>	Interne	433A-CAA-XX-XXX-XXX	443A-CAA-XX-XXX-XXX
<b>G1/4"</b>		433A-DAA-XX-XXX-XXX	443A-DAA-XX-XXX-XXX
<b>G1/8"</b>	Externe	433A-CAD-XX-XXX-XXX	443A-CAD-XX-XXX-XXX
<b>G1/4"</b>		433A-DAD-XX-XXX-XXX	443A-DAD-XX-XXX-XXX

48  
400  
92  
93

MAGNETBETÄTIGUNG >

DM-D **XXX-XXX\***

XX Spannung	X Kabellänge	X Handhilfsbetätigung	XX Elektro-Anschlüsse
JA 110 V~/50Hz	A 45 cm	1 Nicht verriegelbar	KA DIN Stecker 15x15
JB 220 V~/50Hz	B 60 cm	2 Verriegelbar	KD DIN Stecker 15x15 mit LED-Anzeige
JC 24 V~/50Hz	J Stecker		JB DIN Stecker 28,5x21
FB 24 V=/1,8W			JD DIN Stecker 28,5x21 mit LED-Anzeige
DA 24 V=/5,4W			BA Freie Kabelenden
DF 24 V=/12,7W			

ISO 01  
ISO 02  
ISO 1  
ISO 2  
ISO 3

MAGNETBETÄTIGUNG >

GM-G **XXX-XXX\*\***

XX Spannung	X Kabellänge	X Handhilfsbetätigung	XX Elektro-Anschlüsse
DC 24V=/1,8W	A 45 cm	1 Nicht verriegelbar	BA Freie Kabelenden
DD 24V=/2,5W	B 60 cm	2 Verriegelbar	BT Freie Kabelenden mit LED- Anzeige
DF 24V=/4,0W	C 90 cm		KA Mini Stecker
			KT Mini Stecker mit LED-Anzeige

\* Für weitere Informationen, bitte klicken Sie hier.  
\*\* Für weitere Informationen, bitte klicken Sie hier.

# MAC

Serie 400

100%  
DER PRODUKTION  
WIRD  
GETESTET  
100%

GARANTIE  
18  
MONATE

## TECHNISCHE DATEN

<b>Medium:</b>	Luft geölt oder nicht geölt – Neutrale Gas
<b>Druckbereich:</b>	Interne Steuerluft: - 2 Pos.: 1,3 bis 8 bar (mit Rückstellfeder - 2 bis 8 bar)    3 Pos.: 2,3 bis 8 bar Externe Steuerluft: Vakuum bis 8 bar
<b>Steuerluft:</b>	2 Positionen: 1,3 bis 8 bar (mit Rückstellfeder - 2 bis 8 bar)    3 Positionen: 2,3 bis 8 bar
<b>Luft geölt:</b>	Anilinpunkt geeigneter Öle: 80°C - 100°C
<b>Filterung:</b>	40 µ
<b>Temperaturbereich:</b>	Umgebung: -18°C bis +50°C
<b>Nenngröße:</b>	6,2 mm
<b>Durchfluss bei 6 bar (ΔP=1bar):</b>	1000 Nl/min
<b>Magnetspule:</b>	Epoxydharzummantelt - Kabel Klasse A - 100% Einschaltdauer )
<b>Nennspannung:</b>	-15% bis +10% Spannungstoleranz
<b>Schutzart:</b>	IP54 (GM Vorsteuerventil) – IP65 (DM Vorsteuerventil) (Elektro-Anschlüsse)
<b>Leistungsaufnahme:</b>	~10,9 VA Anzugsleistung    7,7 VA Halteleistung = 1,8 bis 12,7 W
<b>Schaltzeiten:</b>	24 V~/5,4W    Ein: 7,3 ms    Aus: 5,3 ms
<b>(4W Magnetspule)</b>	110V~/50Hz    Ein: 8-12 ms    Aus: 7-11 ms

Optionen:

- NPTF Anschlussgewinde

413A-CAA-XX-XXX-XXX

- Durch **C** ersetzen für beidseitige Betätigung mit Steuerluft über Anschluss 3
- Durch **B** ersetzen für Abluftdrosseln
- Durch **6** ersetzen für Rückstellfeder

Grundplatte allein:

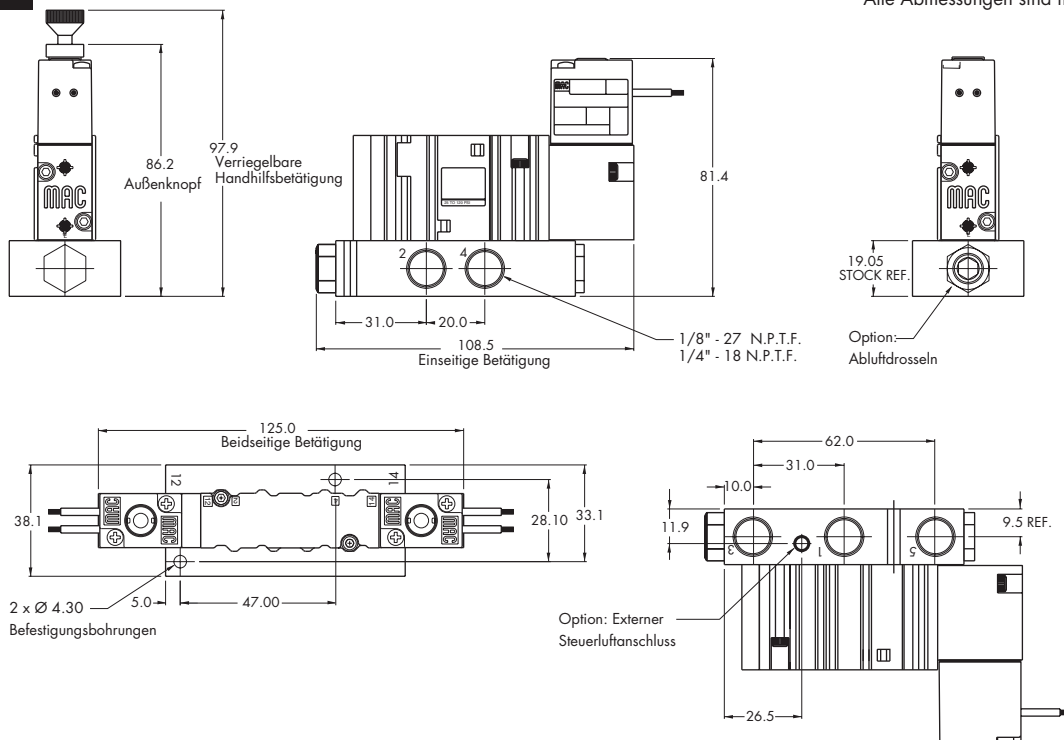
400A-XXX [i.e. 400A-CAA]

Ersatzteilen:

- Dichtung zwischen Ventilkörper und Grundplatte: 16525 • Abluftdrosseln: N-04001 • Befestigungsschrauben (x2): 35043.

## ABMESSUNGEN

Alle Abmessungen sind metrisch



Siehe Vorsichtsmaßnahmen bei der Anwendung, Installation und Wartung von Mac Ventilen