

Reparaturschalter im Edelstahlgehäuse

Kraus & Naimer erweitert mit den Reparaturschaltern im Edelstahlgehäuse sein Portfolio für Einsatzbereiche in rauen Umgebungen.

Durch die kompakte Bauform und Schutzart IP66/67 eignen sich die Reparaturschalter im Edelstahlgehäuse hervorragend für die Montage in engem Bauraum sowie unter widrigsten Umwelteinflüssen. Die einfache Installation und der unkomplizierte Austausch ermöglichen einen

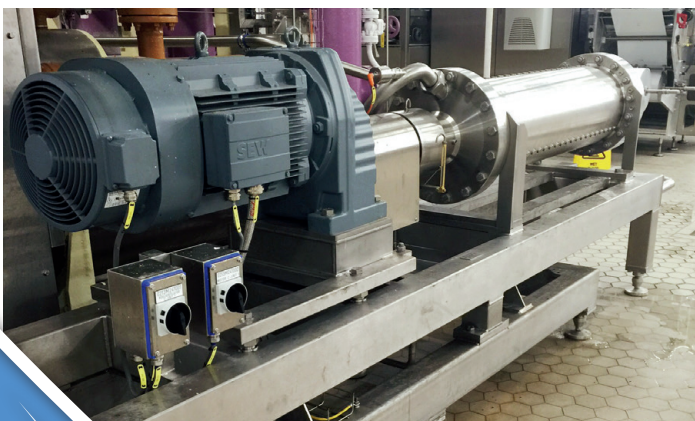
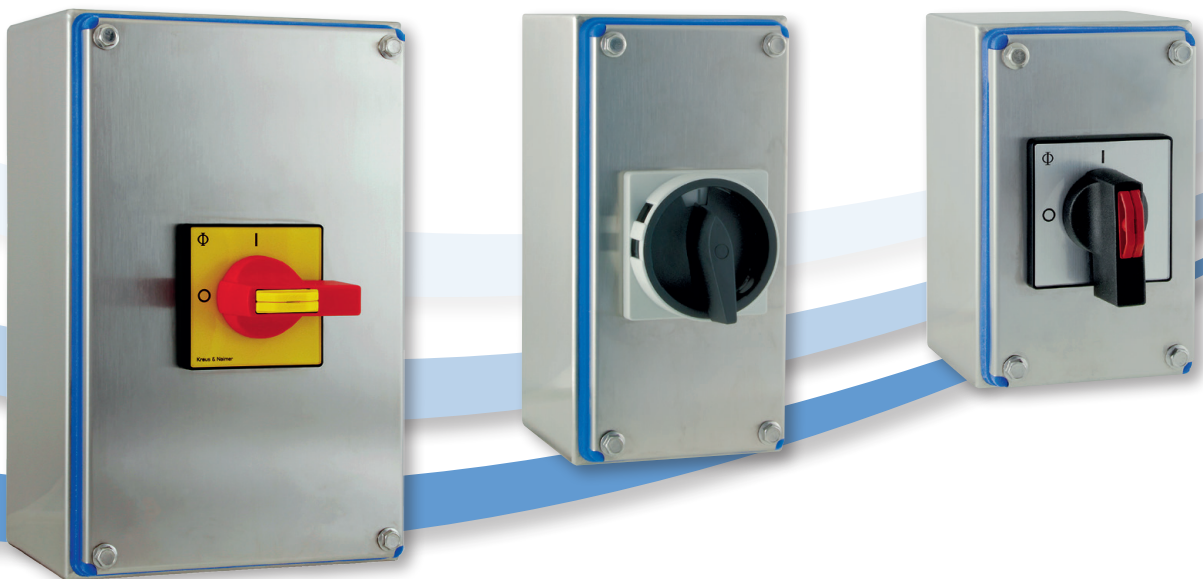
sehr schnellen und somit kostensparenden Einbau. Dadurch können Sie flexibel auf technische Änderungen in Ihrer Applikation reagieren.

Standardmäßig ist in jedem Gehäuse eine Einführung für eine M20 Verschraubung vorgesehen. Zusätzlich verfügen die Gehäuse für KG10, KG20, KG32, KG41 und KG64 über zwei Einführungen für M25 Verschraubungen. Die Gehäuse für KG80 und KG100 sind mit zwei

Einführungen für M40 Verschraubungen versehen. Andere kundenspezifische Öffnungen sind als Sonderlösung ebenfalls jederzeit möglich.

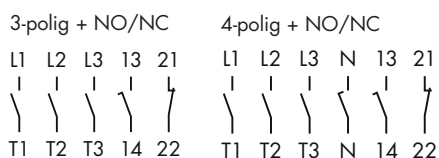
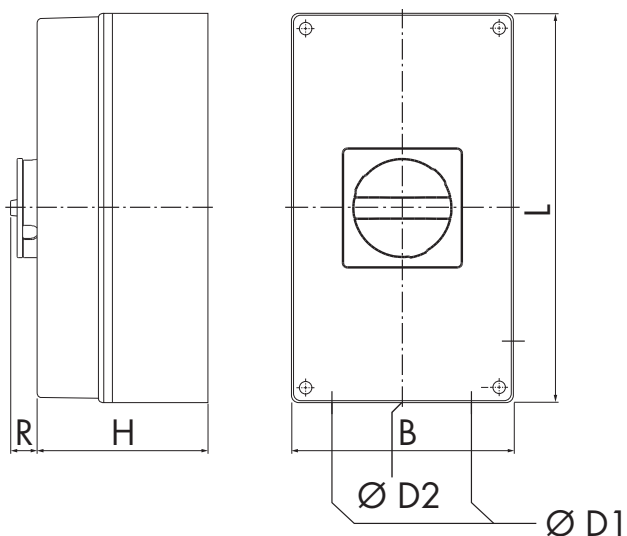
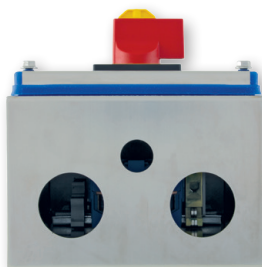
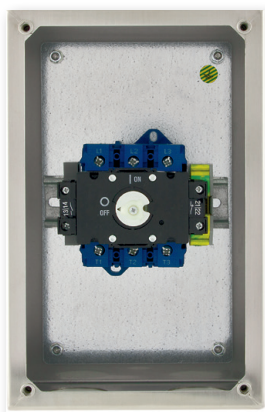
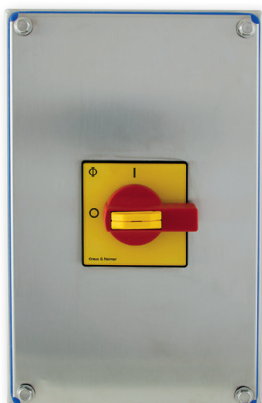
Alle Schalter sind mit Hilfskontakten (1NO/1NC) ausgestattet und lassen sich über die integrierte Sperrvorrichtung in Stellung 0 sperren.

Selbstverständlich bieten wir Ihnen die Möglichkeit, Ihre Schalter individuell zu konfigurieren (siehe Rückseite).



Anwendungsbeispiel: Lebensmittelindustrie

Reparaturschalter im Edelstahlgehäuse



Type	Schaltleistung AC-23B(A) 3×400 V	(Ithe)
KG10	5,5 kW	20 A
KG20	7,5 kW	25 A
KG32	11 kW	32 A
KG41	15 kW	40 A
KG64	22 kW	63 A
KG80	30 kW	80 A
KG100	37 kW	100 A

Maximale Anzahl Vorhängeschlösser				
Sperrvorrichtung	Frontschild	Bügel-Ø	Anzahl Schlösser	R
	64 × 64	9	3	40,1
	64 × 64	8	3	58
	64 × 64	5	4	58

Gehäusemaße					
	L	B	H	D1	D2
KG10, KG20, KG32	160	100	110	2 × 25	20
KG41, KG64	200	100	110	2 × 25	20
KG80, KG100	250	160	120	2 × 40	20

Bestellanleitung - Schritt für Schritt	
1. Schritt	Auswahl des Schaltertype
2. Schritt	Auswahl der Farbe der Sperrvorrichtung
3. Schritt	Auswahl der Poligkeit
4. Schritt	/NLB5 ist feststehend
5. Schritt	Auswahl der Sperrvorrichtung
6. Schritt	IKN ist feststehend

Bestellbeispiel: KG32 T204/NLB532 IKN					
Type	Farbe Sperrvorrichtung	Poligkeit	fest-stehend	Griffart	fest-stehend
KG32	T2	04	/NLB5	32	IKN
	T1=Schwarz/Grau				
	T2=Rot/Gelb				
		03=3-polig			
		04=4-polig			

