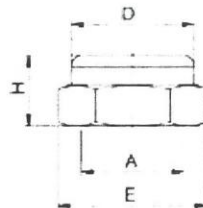
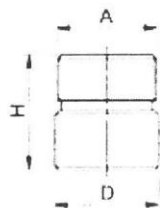
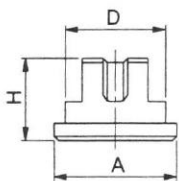
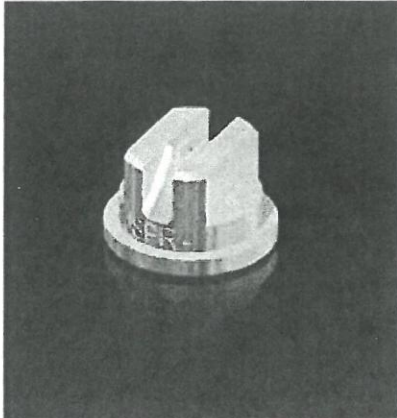


**C1**



**Caratteristiche**

Ugello a getto piatto con distribuzione uniforme. Disponibile con nipplo a saldare e ghiera di chiusura. Materiali disponibili: ottone, Aisi303, Aisi316, materiale plastico.

**Applicazioni**

Trattamenti superficiali metalli. Raffreddamento e lubrificazione dei rulli di laminazione. Decappaggio. Lavaggio.

**Characteristics**

Flat spray nozzle with uniform spray pattern. Available with welding nipple and nut. Available materials: brass, Aisi303, Aisi316, plastic material.

**Applications**

Metal surface treatment. Cooling and lubrication of rolling rolls. Pickling. Washing.

**Características**

Boquilla de chorro plano con distribución uniforme. Disponible con cuerpo a soldar con tuerca. Materiales disponibles: latón, Aisi303, Aisi316, material plástico.

**Aplicaciones**

Tratamiento de superficies. Enfriamiento y lubricación cilindros de laminación. Decapado. Lavados.

**Come Ordinare**

**How to order**

**Para Pedidos**

MATERIAL	SIZE	MODEL	CAPACITY FACTOR	ANGLE
Legend at pag.7	3/8" or 3/4"	C1	Check table below	Check table below

**DIMENSIONI - DIMENSIONS - DIMENSIONES (mm)**

A	H	D	SIZE
14,7	10	12,2	3/8"
23,8	11	20	3/4"

**DIMENSIONI ACCESSORI - ACCESSORIES DIMENSION - DIMENSIONES ACCESORIOS (mm)**

CODICE - CODE - CODIGO	A	H	D	E
Nut 3/8"	3/8	12	21	22
Nut 3/4"	3/4	14	31	32
Welding Nipple 3/8"	3/8	17	18	
Welding Nipple 3/4"	3/4	27	27	

**PRESSIONE - PRESSURE - PRESIÓN (bar)**

1	2	3	4	6	8	10
---	---	---	---	---	---	----

**PORTATA - CAPACITY - CAUDAL (l/min)**

03	0,7	1,0	1,2	1,4	1,7	2,0	2,2
04	0,9	1,3	1,6	1,8	2,3	2,6	2,9
05	1,2	1,6	2,0	2,3	2,8	3,3	3,7
06	1,3	1,9	2,3	2,7	3,3	3,8	4,2
08	1,8	2,6	3,2	3,7	4,5	5,2	5,8
10	2,3	3,2	3,9	4,5	5,5	6,4	7,1
15	3,4	4,8	5,9	6,8	8,3	9,6	10,8
20	4,5	6,4	7,8	9,0	11,0	12,7	14,2
30	6,8	9,6	11,7	13,5	16,5	19,1	21,4
40	9,0	12,7	15,6	18,0	22,1	25,5	28,5
50	11,3	15,9	19,5	22,5	27,6	31,8	35,6
60	13,3	18,9	23,1	26,7	32,7	37,7	42,2
70	15,6	22,0	27,0	31,2	38,2	44,1	49,3
80	23,6	28,0	31,0	33,3	36,9	39,6	41,9
127	37,2	44,3	49,0	52,7	58,3	62,6	66,2
158	46,3	55,1	61,0	65,5	72,5	78,0	82,4
197	57,7	68,7	76,0	81,7	90,4	97,1	102,7
316	92,7	110,2	122,0	131,1	145,1	155,9	164,8

ANGOLO <°  
ANGLE <°  
ÁNGULO <°

TIPO DI UGELLO  
NOZZLE TYPE  
TIPO DE BOQUILLA

3/8" SIZE 3/4" SIZE

Fattore di portata  
Flowrate Code  
Código Caudal

stück →  
[stück →