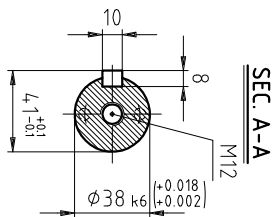


TIPO	B	B1	L1	L	W	P	T
100 S	197	217	397,5	557,5	93	115	160
100 M	237	257	437,5	597,5	133	155	200
100 L	267	287	467,5	627,5	163	185	230
100 P	307	327	507,5	667,5	203	225	270
100 X	362	382	562,5	722,5	258	280	325



Modifiche :  
 OUTLINE A.C. MOTOR TYPE **BQCa 100** CVER/B35

TERMINAL BOX ON THE TOP  
 IC 416 - IM 2001 - MOTOR AND TERMINAL BOX IP54(55)

30/11/11 Mazzeo

ENCOMBREMENT MOTEUR A C.A. TYPE **BQCa 100** CVER/B35

BOITE A BORNES EN HAUT

IC 416 - IM 2001 - MOTEUR, BOITE A BORNES IP54(55)

VENTILATEUR IP54

INGOMBRO MOTORE A C.A. TIPO **BQCa 100** CVER/B35

SCATOLA CAVI IN ALTO  
 IC 416 - IM 2001 - MOTORE E SCATOLA CAVI IP54(55)

VENTILATORE IP54

A TERMINI DI LEGGE CI RISERVAMO LA PROPRIETA' DI QUESTO DISEGNO CON IL DIVIETO DI RIPRODURLO O DI RENDERSI NOTO A TERZI SENZA LA NOSTRA AUTORIZZAZIONE.

**SICHEMOTORI spa.**

N° DIS. DRAW. N° PLAN N°

**R M3**

**R VA**

**700**

MOD. 1

1 : 1

Firma Data

Disegn. Mazzeo 26/05/10

Controll. Mazzeo 26/05/10

Visto